

RICOH
imagine. change.

ScanSnap iX100

*Jednoduchý, rychlý a kompaktní
Z papíru do souboru PDF jedním dotykem!*



- ▶ Vestavěná Wi-Fi - Automaticky přepíná mezi připojením k přístupovému bodu a přímým připojením
- ▶ Má vlastní baterii, nemusíte připojovat kabel, abyste skenovali
- ▶ Různorodé funkce ulehčují vaši každodenní práci



ScanSnap iX100



Produktivita bez omezení

Lehký, rychlý, kompaktní

Model iX100 je ultralehký s hmotností pouhých 400 gramů a přesto je vybavený vestavěnou baterií a připojením Wi-Fi. Skenování ve vysokém rozlišení* je rychlé, s rychlostí 5,2 sekundy na stránku. Skener iX100 kombinuje přenosnost a rychlost a nabízí vám snadné použití na dosah ruky.



*Dokumenty A4 při rozlišení až 300dpi.

Napájen baterií, bez nutnosti kabelů

Skener iX100 lze používat úplně bez kabelů, takže můžete skenovat i když je napájení nedostupné nebo omezené. Skener je vždy připraven k okamžitému použití.

Skenujte plastové karty a další rozmanité typy dokumentů*

Kromě standardního papíru umí zařízení iX100 skenovat i plastové karty, jako například členské karty.

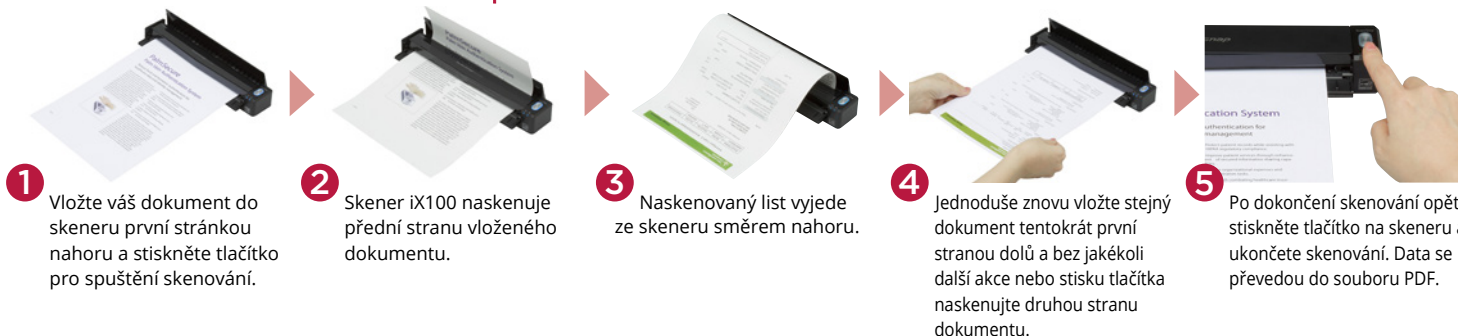
*Typy karet dle ISO 7810 (včetně embosovaných karet)



Funkce průběžného podávání (CDF)

Funkce průběžného podávání dokumentů (CDF) umožňuje vkládat stránky do skeneru jednu po druhé bez dalších zásahů. Skener sám detekuje kdy list vstupuje a vyjíždí.

● Skenování oboustranného dokumentu pomocí funkce CDF



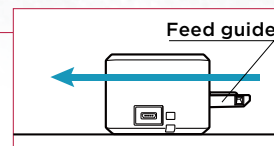
Dva způsoby skenování

Přepněte výstup skeneru iX100 podle dokumentu, který chcete naskenovat. Můžete si vybrat z rovné cesty skrz skener anebo z cesty skrz skener směrem nahoru s ohnutím dokumentu.

● Rovná cesta

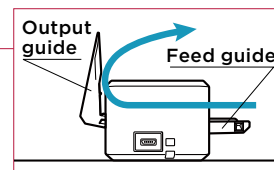
Nejvhodnější pro skenování pohlednic, fotografií, vizitek, plastových karet*, nosné fólie ScanSnap (volitelné příslušenství) a běžného kancelářského papíru.

*Toto platí pro karty dle standardu ISO 7810.



● Cesta nahoru

Nejvhodnější pro běžné skenování kancelářského papíru. Navíc nepotřebujete žádné další místo okolo skeneru pro výstup dokumentu ze skeneru.



Funkce pro rychlou digitalizaci

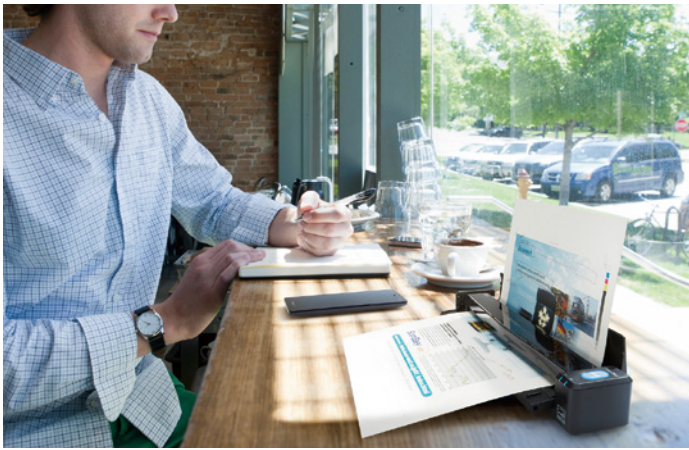
● Duální skenování - skenujte 2 malé dokumenty najednou

Můžete skenovat 2 dokumenty malé velikosti najednou, jako například vizitku a účtenku. Jednoduše vložte dokumenty do skeneru a zkrátíte dobu skenování a zvýšíte svou účinnost.



● Automaticky spojí dvě stránky

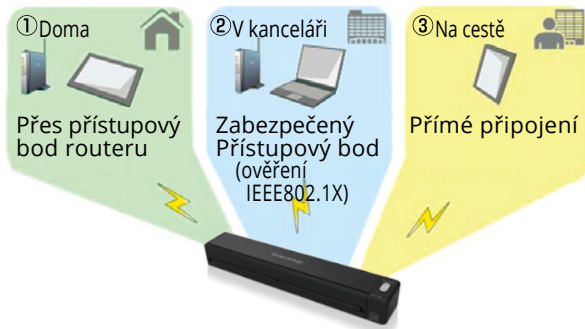
Dokonce i dokumenty větší než A4 lze naskenovat bez jakéhokoli zvláštního úsilí. Velké dokumenty stačí přeložit na polovinu a iX100 automaticky spojí diagram nebo graf, který jste naskenovali jako dvě oddělené stránky.



Pohodlné skenování kdekoli a kdykoli, bez nutnosti manuálně zapínat Wi-Fi

ScanSnap iX100 je vybaven vestavěnou Wi-Fi. Ta automaticky detekuje, kde je skener používán a přepne se do příslušné sítě doma, v kanceláři anebo na cestách. Na vás je jen prvotní nastavení těchto scénářů a pak už můžete s iX100 skenovat bezdrátově v jakémkoli prostředí.

- **Doma:** Připojte se k přístupovému bodu routeru doma
- **V kanceláři:** Připojte se k zabezpečené síti Wi-Fi přes IEEE802.1X (ověření síťového zařízení)
- **Na cestách:** Připojte se v režimu přímého připojení k zařízení (nepotřebujete přístupový bod)



Posílejte snímky rovnou do cloudu

ScanSnap Cloud je služba, která ukládá skeny z vašeho zařízení ScanSnap do vaší oblíbené cloudové služby. To vše bez potřeby počítače nebo mobilu.

Software automaticky klasifikuje typ skenovaného souboru například doklady, účtenky, vizitky či fotografie a následně je odešle do příslušného cloudu* na základě přednastaveného profilu.

*Dostupnost služeb závisí na regionu použití.



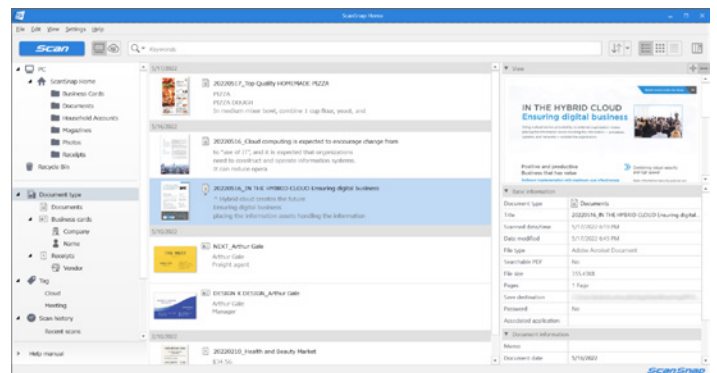
Automatizované funkce pro skenování téměř bez práce

Skener iX100 obsahuje výkonnou sadu funkcí pro automatizované zpracování obrazu včetně funkce automatického narovnání, automatické orientace a automatické detekce barvy. Díky těmto funkcím odpadají úkony před skenování, jako je třídění stránek a změna nastavení skenování. Neboli s tímto zařízením můžete skenovat dokumenty s minimálním úsilím.

ScanSnap Home (pro PC)

● Jedno řešení s ohromnou produktivitou

Se ScanSnap Home (pro PC) jsou opakující se úkoly maximálně pohodlné. To se týká zejména třídění, ukládání, organizování a propojování naskenovaných dat s jinými aplikacemi. Čím více používáte ScanSnap Home (pro PC), tím více rozumí vašim preferencím a tím lepším pomocníkem pro vás bude.



● Hledání souborů zabere méně času

Naskenovaná data jsou automaticky rozpoznána a seskupena do čtyř kategorií: dokumenty, účtenky, vizitky a fotografie. Nemusíte se obávat, že byste sami museli trávit čas tříděním dat.

● Pojmenování souborů zabere méně času

ScanSnap Home (pro PC) používá k doporučení názvů souborů texty z naskenovaných dokumentů, například názvy obchodů či společností. Čím častěji skenujete, tím se zvyšuje přesnost extrakce informací a i úpravy názvů souborů si software zapamatuje pro pozdější návrhy pojmenování naskenovaných souborů.

● Opravy souborů zaberou méně času

Opravy názvů společností na naskenovaných vizitkách si software také zapamatuje a projeví se při skenování vizitek od stejné společnosti v budoucnu. To vám umožní strávit méně času opravnými operacemi po naskenování.

ScanSnap Home (pro mobil)



K dispozici je také aplikace určená pro mobilní zařízení. Podrobnosti naleznete na našich webových stránkách na adrese <https://www.pfu.ricoh.com/global/scanners/scansnap/homemobile/>

Specifikace zařízení

Model	ScanSnap iX100	
Typ skeneru	CDF (Průběžné podávání dokumentů) Skenování simplex dvěma způsoby (Rovná cesta skrz skener, cesta nahoru skenerem)	
Režimy skenování	Barevně, stupně šedi, černobíle, automatická detekce (barevně, stupně šedi, černobíle)	
Obrazový senzor	CIS (Contact Image Sensor) x 1	
Zdroj světla	3 barevné LED (Červená / Zelená / Modrá)	
Optické rozlišení	600 dpi pro barevné nebo stupně šedi 1 200 dpi pro černobíle skenování	
Rychlost skenování (A4 na výšku) ^{*1}	Automatický režim (výchozí) ^{*2}	5,2 sekundy / stránka nebo méně
	Normální režim (150 dpi)	
	Lepší režim (200 dpi)	
	Nejlepší režim (300 dpi)	
	Vynikající režim (600 dpi)	
Velikost dokumentů ^{*3}	Normální režim	A4, A5, A6, B5, B6, Vizitky, Pohlednice, Letter, Legal a Vlastní velikosti (Max: 216 x 360 mm (8,5 x 14,17 in.), Min: 25,4 x 25,4 mm (1 x 1 in.)) / Automaticky rozpozná velikost dokumentu
	Normální režim s nosnou fólií	Použití nosné fólie umožňuje skenování formátů A3, BR, double letter a různých fotografií stejně jako všechny rozměry, které jsou uvedeny výše
	Skenování dlouhých stránek ^{*4}	Max: 216 x 863 mm (8,5 x 34 in.) (300 dpi nebo méně)
Gramáž papíru (tloušťka)	● 52,3 až 209,3 g/m ² , nebo 14 až 56 lb (rovná cesta skrz skener) ● 52,3 až 80 g/m ² , nebo 14 až 20 lb (cesta nahoru skenerem) ● Karty Na výšku nebo na šířku (rovná cesta skrz skener) Neembosované: 0,76mm nebo méně Embosované: 0,76 + 0,48 mm (dle ISO7810)	
Vkládání papíru	Textem nahoru	
Rozhraní ^{*5}	USB 2.0 (USB 1.1 kompatibilní)	
Baterie	Li-ion baterie (3,7 V / 720 mAh)	
Napájení	5 V / 0,5 A (x 1 port)	
Spotřeba energie ^{*6}	Provoz: 4,7 W nebo méně Režim spánku: 2,2 W nebo méně Režim Auto standby (OFF): méně než 0,5 W	
Provozní prostředí	Teplota: 5 až 35 °C (41 až 95 °F) Relativní vlhkost: 20 až 80% (bez kondenzace)	
Rozměry (Š x H x V) ^{*7}	273 x 47,5 x 36 mm (10,75 x 1,87 x 1,42 in.)	
Hmotnost zařízení	400 g (0,88 lb)	
Životní prostředí	ENERGY STAR / RoHS	
Detekce vícenásobného podání	Žádná	
Ovladač	ScanSnap specifický ovladač ● Windows: Nepodporuje standardy TWAIN / ISIS™ ● macOS: Nepodporuje standard TWAIN	

^{*1} Rychlost skenování se může lišit v závislosti na systémovém prostředí. Podrobnosti naleznete na našich webových stránkách na adrese: <https://www.pfu.ricoh.com/global/scanners/scansnap/>.^{*2} Dokumenty o délce přibližně 148 mm nebo méně jsou skenovány v "Nejlepší režimu", zatímco ostatní dokumenty jsou skenovány v "Lepším režimu".^{*3} Funkce automaticky spojí dvě strany lze použít při skenování složeného dokumentu velikosti A3, B4 nebo Double letter po jedné straně. Obrázek se automaticky spojí pouze v případě, že texty nebo diagramy se částečně překrývají.^{*4} iX100 je schopen skenovat dokumenty, jejichž délka přesahuje velikost A4. Tato funkce je k dispozici pro všechny režimy kromě režimu „Vynikající“. ^{*5} Počítač s USB 3.0 bude jako USB 2.0 zaručen pouze s USB kabelem dodaným s produktem. ^{*6} Při provozu na baterie. ^{*7} V uzavřeném stavu

Software

Windows	macOS	iOS/iPadOS	Android™/ChromeOS
ScanSnap Home (pro PC) ^{*1}		ScanSnap Home (pro mobil)	
ABBYY FineReader for ScanSnap™			

^{*1} Instalace ScanSnap Home (pro PC) vyžaduje počítač a internet. Navštivte prosím webové stránky společnosti pro bližší informace o stažení. <https://www.pfu.ricoh.com/global/scanners/scansnap/g-support/en/>

Tento skener je určen k digitalizaci materiálů, které lze zákonně reprodukovat v souladu s platnými předpisy o autorských právech a dalšími zákony. Uživatelé zařízení ScanSnap jsou zodpovědní za to, jak tento skener používají. Je nezbytné nutně, aby uživatelé ScanSnap při používání tohoto skeneru dodržovali všechna platná místní pravidla a zákony, včetně, bez omezení, zákonů o autorských právech.

*ABBYY a FineReader jsou ochranné známky společnosti ABBYY Software, Ltd., které mohou být registrovány v některých jurisdikcích. ABBYY™ FineReader™ Engine ©ABBYY. OCR od ABBYY. *Evernote je ochranná známka společnosti Evernote Corporation a používá se na základě licence. *Android, Chrome OS a Google Drive jsou ochranné známky nebo registrované ochranné známky společnosti Google LLC. *Intel je ochranná známka společnosti Intel Corporation nebo jejich dceřiných společností. *ISIS je ochranná známka společnosti Open Text. *Mac, macOS, iPad a iPhone jsou ochranné známky společnosti Apple Inc., registrované v USA a dalších zemích. *Microsoft a Windows jsou ochranné známky skupiny společností Microsoft. *ScanSnap, logo ScanSnap a ScanSnap Home jsou registrované ochranné známky nebo ochranné známky společnosti PFU Limited. *Další názvy společností a produktů jsou ochranné známky nebo registrované ochranné známky příslušných společností.



Společnost PFU Limited stanovila, že tento produkt splňuje směrnice ENERGY STAR pro energetickou účinnost. ENERGY STAR a značka ENERGY STAR jsou ochranné známky nebo registrované ochranné známky agentury U.S. Environmental Protection Agency.

Bezpečnostní pokyny	Před použitím tohoto produktu si pečlivě přečtěte všechna bezpečnostní opatření a používejte toto zařízení podle pokynů.	Neumísťujte toto zařízení do mokřích, vlhkých, zapálených, prašných nebo zaolejovaných prostor. Používání tohoto produktu za takových podmínek může způsobit úraz elektrickým proudem, požár nebo poškození tohoto produktu.
----------------------------	--	--

PFU Limited

<https://www.pfu.ricoh.com/global/>



©2024 PFU Limited Vytisknuto v některé zemi 2024.01

Obsah balení

● Bezpečnostní pokyny ● USB kabel

Spotřební materiál

Název	Objednávací kód	Popis
Čistič F1	PA03950-0352	Lahvička 100ml Slouží k čištění válečků.
Čisticí utěrky	PA03950-0419	1 balení (24 utěrek) Používají se k čištění válečků.

Systémové požadavky ScanSnap iX100

Windows

Doporučený operační systém	Windows 11 (64-bit) Windows 10 (32-bit / 64-bit) ^{*1*}	
Hardwarové požadavky ^{*3}	Procesor ^{*4}	Intel nebo Intel-kompatibilní procesory
	Rozlišení displeje	1,024 x 768 pixelů nebo více
	Kapacita disku ^{*5*}	3,8 GB nebo více volného místa na disku

^{*1} Skenery ScanSnap nefungují na počítačích se systémem Windows 11 a 10 s ARM. ^{*2} Windows musí běžet v klasickém režimu. ^{*3} Zařízení ScanSnap nemusí fungovat, pokud připojený počítač nespĺňuje tyto požadavky. ^{*4} Rychlosti skenování se mohou lišit v závislosti na systémovém prostředí. ^{*5} Požadavky na uvedenou kapacitu disku platí při stahování ScanSnap Home (pro PC). ^{*6} Musí být nainstalován Microsoft .NET Framework 4.8 nebo novější. Pokud není nainstalován, nainstaluje se spolu s programem ScanSnap Home (pro PC). K tomu je zapotřebí až 4,5 GB místa na disku. ^{*} Nejnovější informace o podpoře ovladače a aplikací najdete na webu ScanSnap. Kompatibilita se může lišit v závislosti na verzi softwaru. ^{*} Systémové požadavky se mohou změnit v závislosti na délce trvání podpory a politice podpory od společnosti, které software vyrábějí.

Mac

Doporučený operační systém	macOS Catalina 10.15 nebo pozdější	
Hardwarové požadavky ^{*1}	Procesor ^{*2}	Intel procesor nebo Apple silicon
	Rozlišení displeje	1,024 x 768 pixelů nebo více
	Kapacita disku	2,5 GB nebo více volného místa na disku

^{*1} Zařízení ScanSnap nemusí fungovat, pokud připojený počítač nespĺňuje tyto požadavky. ^{*2} Rychlosti skenování se mohou lišit v závislosti na systémovém prostředí. ^{*} Nejnovější informace o podpoře ovladače a aplikací najdete na webu ScanSnap. Kompatibilita se může lišit v závislosti na verzi softwaru. ^{*} Systémové požadavky se mohou změnit v závislosti na délce trvání podpory a zásadách podpory od společnosti, které software vyrábějí.

Ostatní zařízení

iOS/iPadOS	iOS 15 nebo pozdější/iPadOS 15 nebo pozdější
Android™/ChromeOS	Android 9 nebo pozdější/ ChromeOS 115.0.5790.182 nebo pozdější

^{*} Je vyžadována Wi-Fi.

Příslušenství

Název	Objednávací kód	Popis
Napájecí adaptér	PA03010-6571 USA, Kanada, Taiwan	Napájecí adaptér se může lišit vzhledem k místě zakoupení skeneru ScanSnap a vzhledem ke specifikacím ScanSnap
	PA03010-6581 EMEA, Velká Británie	
	PA03010-6591 Čína	
	PA03010-6601 Korea	
	PA03010-6611 Austrálie	
	PA03010-6621 Indie	
ScanSnap iX100 kryt ^{*1}	PA03688-0001	Určeno pro ScanSnap iX100
	PA03688-0011	
ScanSnap Látkový obal ^{*1}	PA03360-0013	5 Nosných fólií Určeny pro ScanSnap iX1300, iX1600, iX1400, iX1500, iX100, S1100i

^{*1} Tento produkt byl speciálně navržen pro skladování a přenesení zařízení ScanSnap iX100. Upozorňujeme, že není zaručeno, že tento produkt odolá poškození nadměrným nárazem nebo vnějším tlakem. Za takové poškození nese odpovědnost uživatel skeneru. ^{*2} Ažkolí mají nosné fólie ScanSnap uvedenou životnost 500 skenů, životnost se může lišit podle použití. Nosné fólie ScanSnap jsou určeny ke skenování papírových dokumentů s gramáží 209 g/m² nebo méně. Podporují také skenování složených dokumentů o velikosti až 216 x 297 mm.